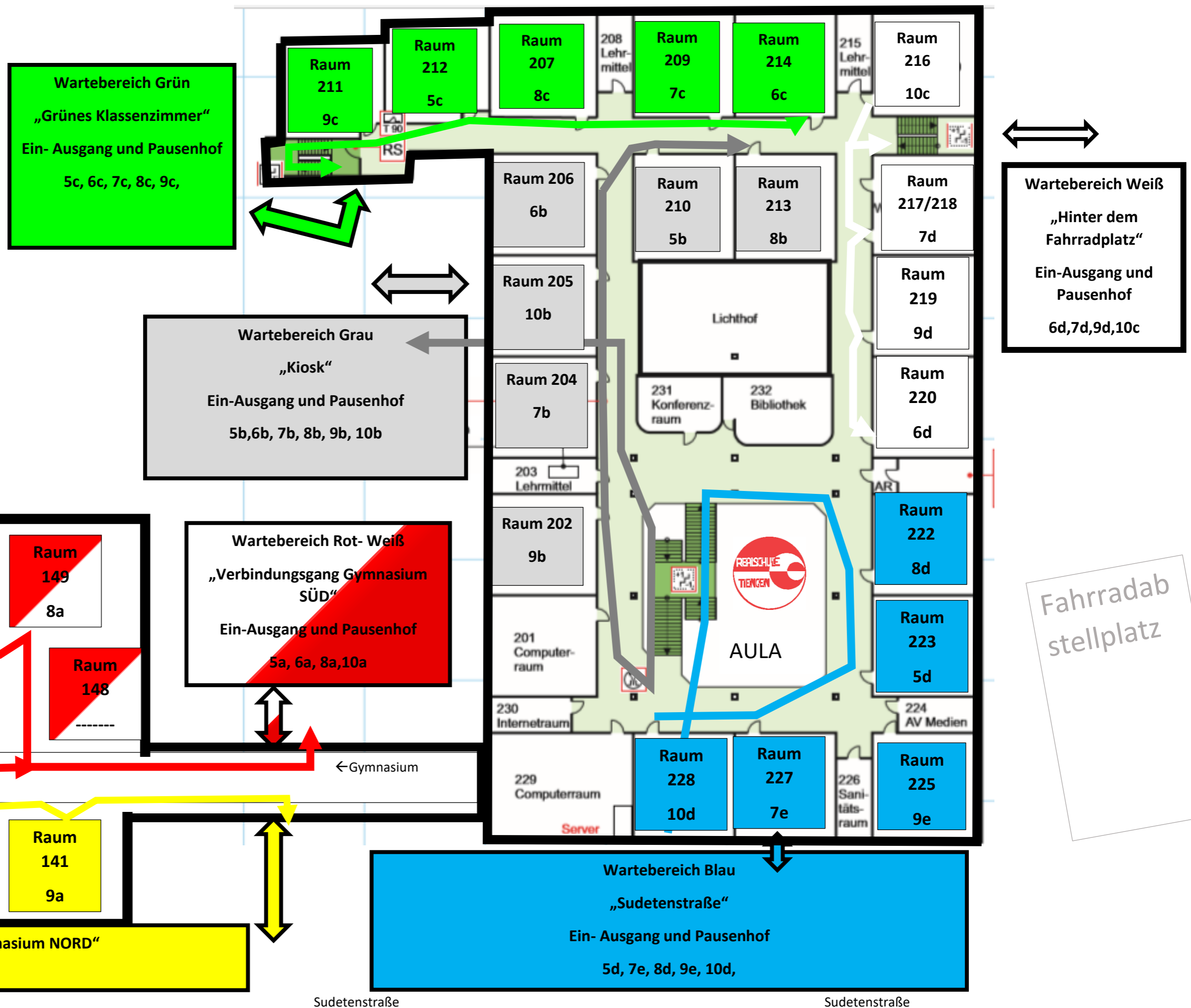
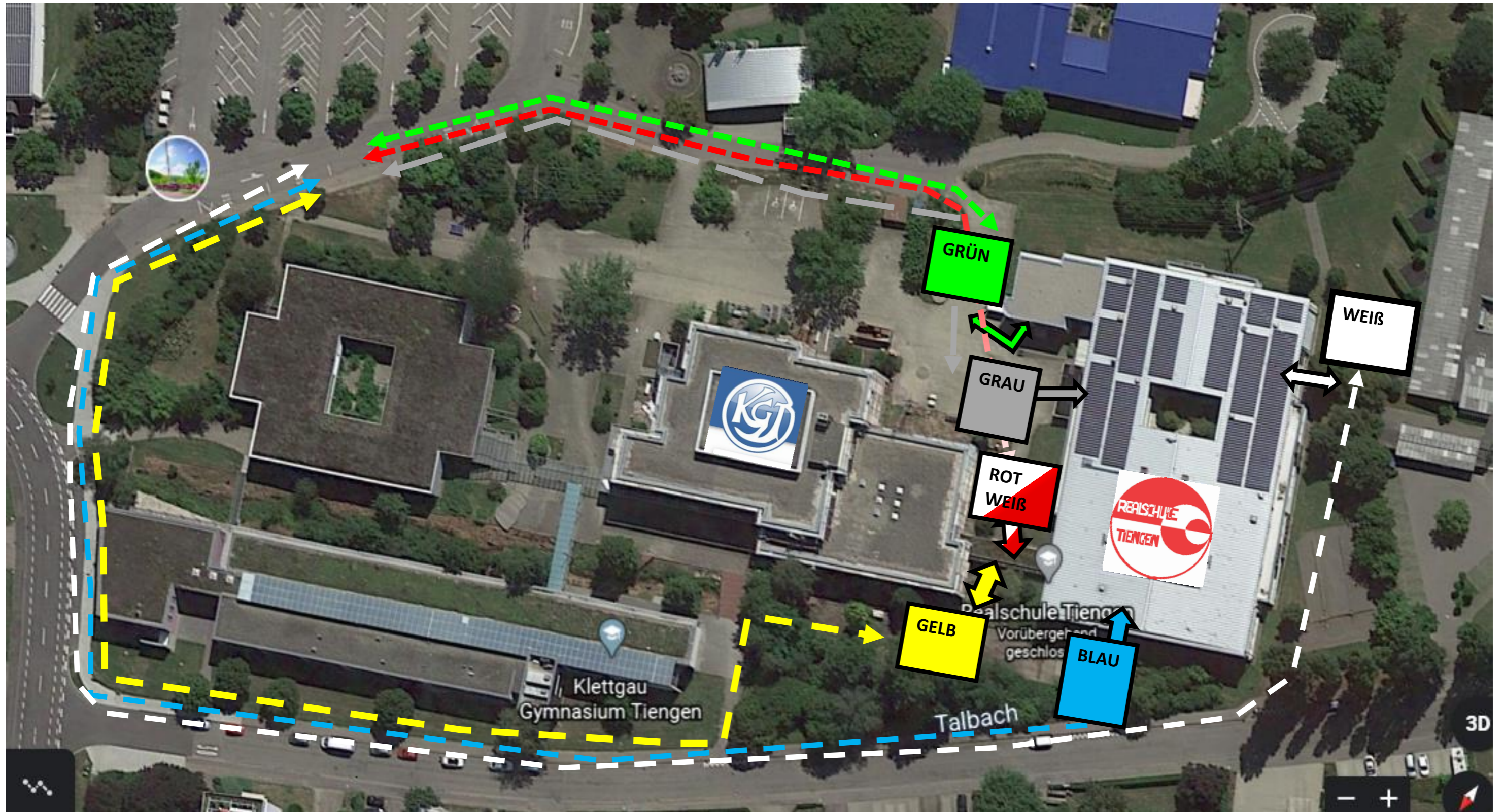




**Klassenzimmereinteilung
und Laufwege im
Schulhaus nach den
Sommerferien.**



Laufwege von der Bushaltestelle (hinter dem Gymnasium) zum jeweiligen Treffpunkt nach den Sommerferien



GRÜN
5c,6c,7c,8c,9c

GRAU
5b,6b,7b,8b,9b,10b

ROT-WEIß
5a,6a,8a,10a

BLAU
5d,7e,8d,9e,10d

WEIß
6d,7d,9d,10c

GELB
7a, 9a